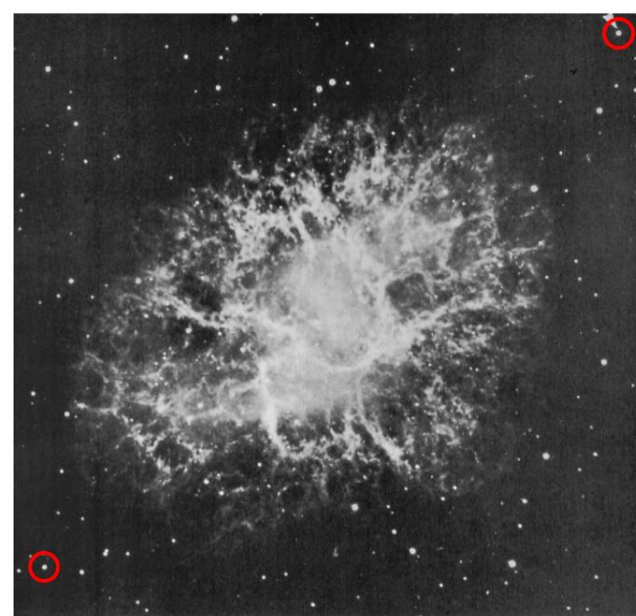


# DEFI N°4: Supernova

L'explosion d'une étoile sous forme d'une supernova (SN) est un phénomène très rare (Moins de cinq par millénaire et par galaxie !) qui engendre parfois un trou noir en son centre et une nébuleuse de gaz en extension. La dernière explosion de SN visible dans notre voie lactée date de 1572 (observée par l'astronome danois Tycho Brahé) : elle a marqué le début de notre Civilisation contemporaine scientifique car elle a fait voler en éclat la conception religieuse ancestrale d'un univers lointain immuable.

En observant ci-dessous une même nébuleuse à différents moments, on peut reconstituer **la date à laquelle l'explosion de la SN qui a créé cette nébuleuse a été observée**. Elle a été l'une des toutes premières explosions de SN référencée de toute l'histoire humaine.

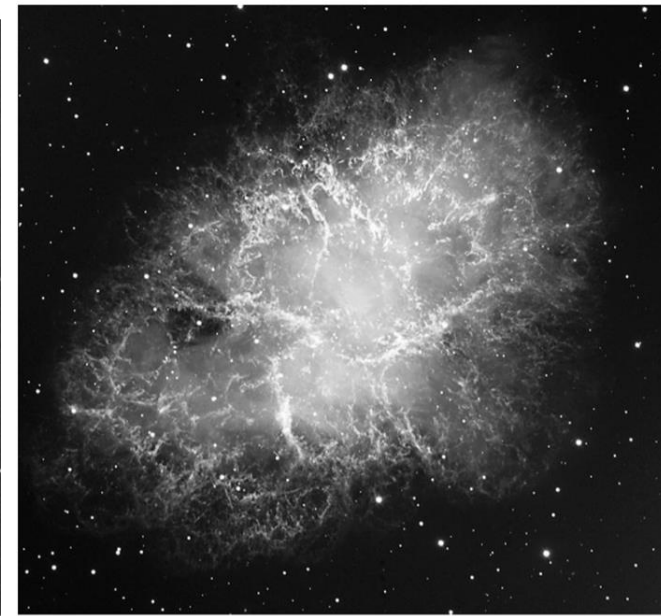
**Sauriez-vous retrouver cette date** (à quelques années près) ?



Photographie du 19 janvier 1942



Photographie du 27 février 1976.



Photographie du 17 novembre 1999.